



CITADIA

Légende :

■	sanctuaire préhistorique	●	repère
▲	point de recensement	■	statut d'occupation
■	solaine	■	zonement d'usage
■	racourc dans regard	■	verticale
■	conteneur de déchets	■	fosse
■	basin de rétention	■	branchement
■	bouche avaloir grille	■	eaux usées
■	accès de maison	■	eaux pluviales
■	ouvrage de classe	■	urbaine
■	changement de statut	■	renforcement
■	déversoir rouge	■	réseau non gâté par SBEI

■ Zone raccordable au réseau d'eau usées
■ Zone non raccordable au réseau d'eau usées

LEGENDE DES CARTES PARTICULIÈRES DES SOLS A L'ASSAINISSEMENT NON COLLECTIF:

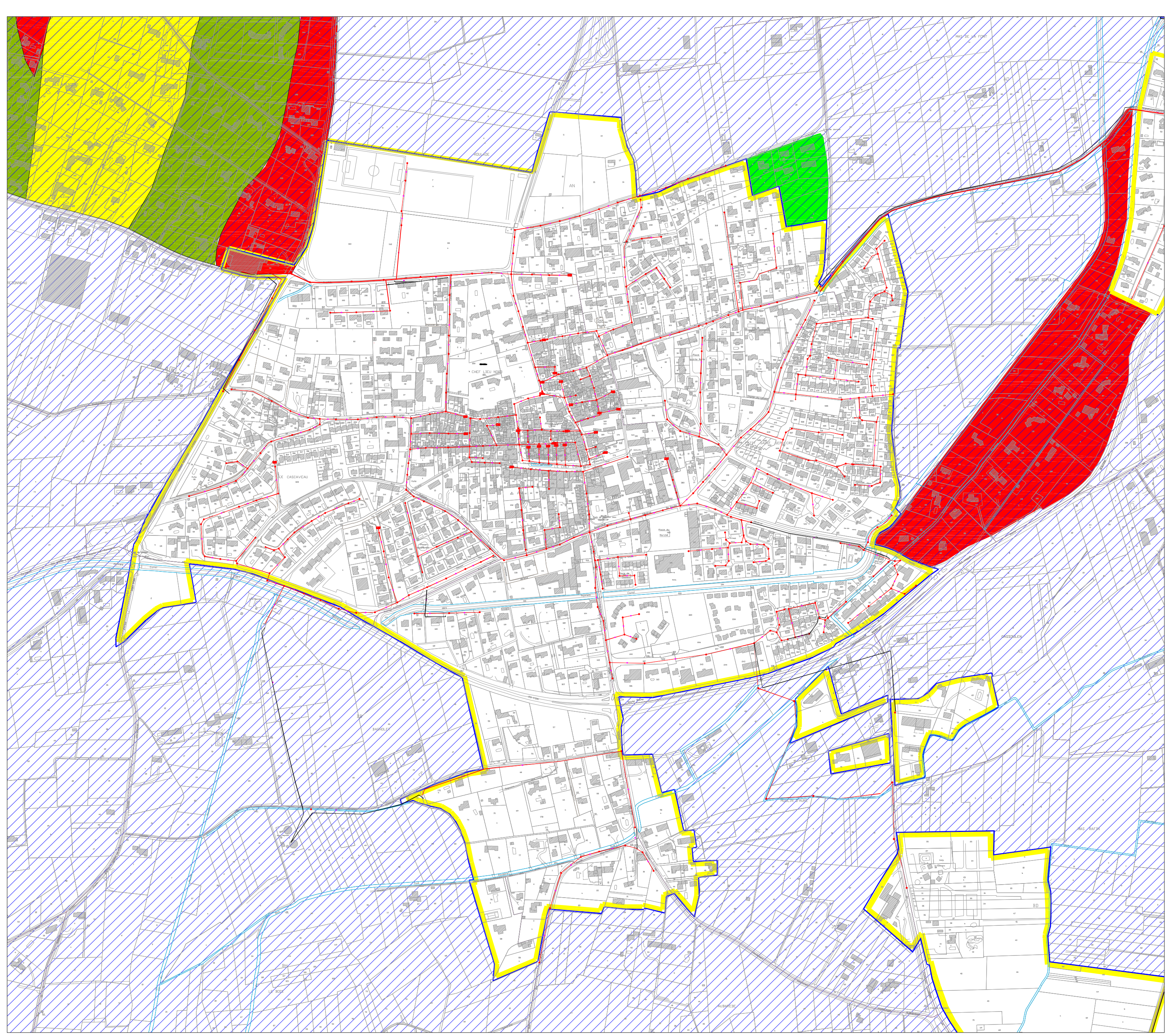
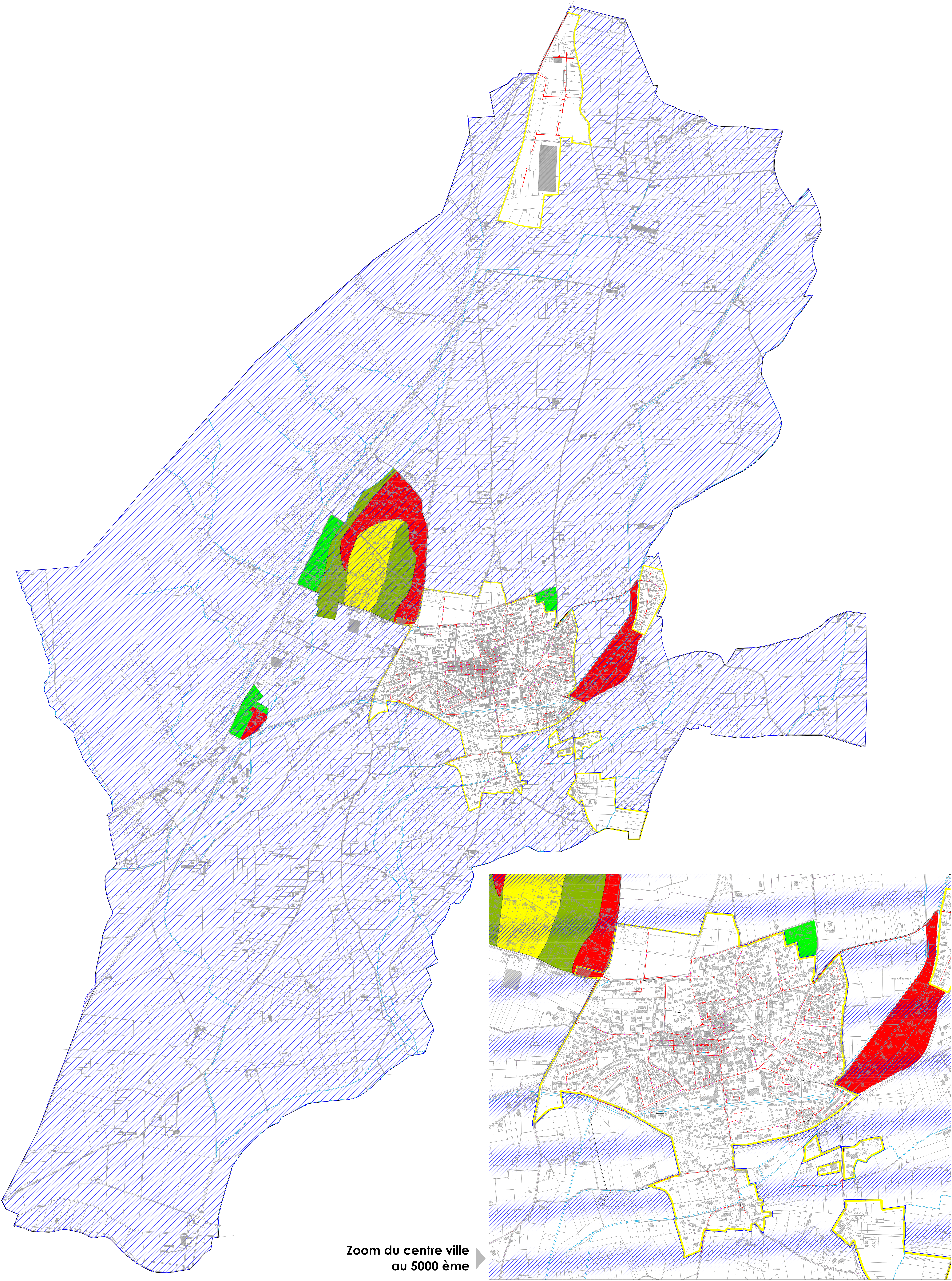
■	Aptitude moyenne : collines calcaires
■	Aptitude bonne : alluvions fluviales
■	Aptitude faible : alluvions peu équilibrées
■	Aptitude moyenne : alluvions moyennement équilibrées
■	Aptitude moyenne : alluvions moyennement équilibrées

Les cartes d'aptitude des sols à l'assainissement non collectif sont le fruit d'un travail de terrain réalisé en 1997. Les cartes d'aptitude des sols à l'assainissement non collectif (Type I : zones fluviales ou de dépouilles)

LEGENDE DES CARTES DES FILIÈRES D'ASSAINISSEMENT

■	Type I : zones fluviales
■	Type III : zones fluviales

Les cartes des filières d'assainissement ont été réalisées à partir de données de terrain et de sondages effectués en 2011.



Zoom du centre ville
au 5000 ème

